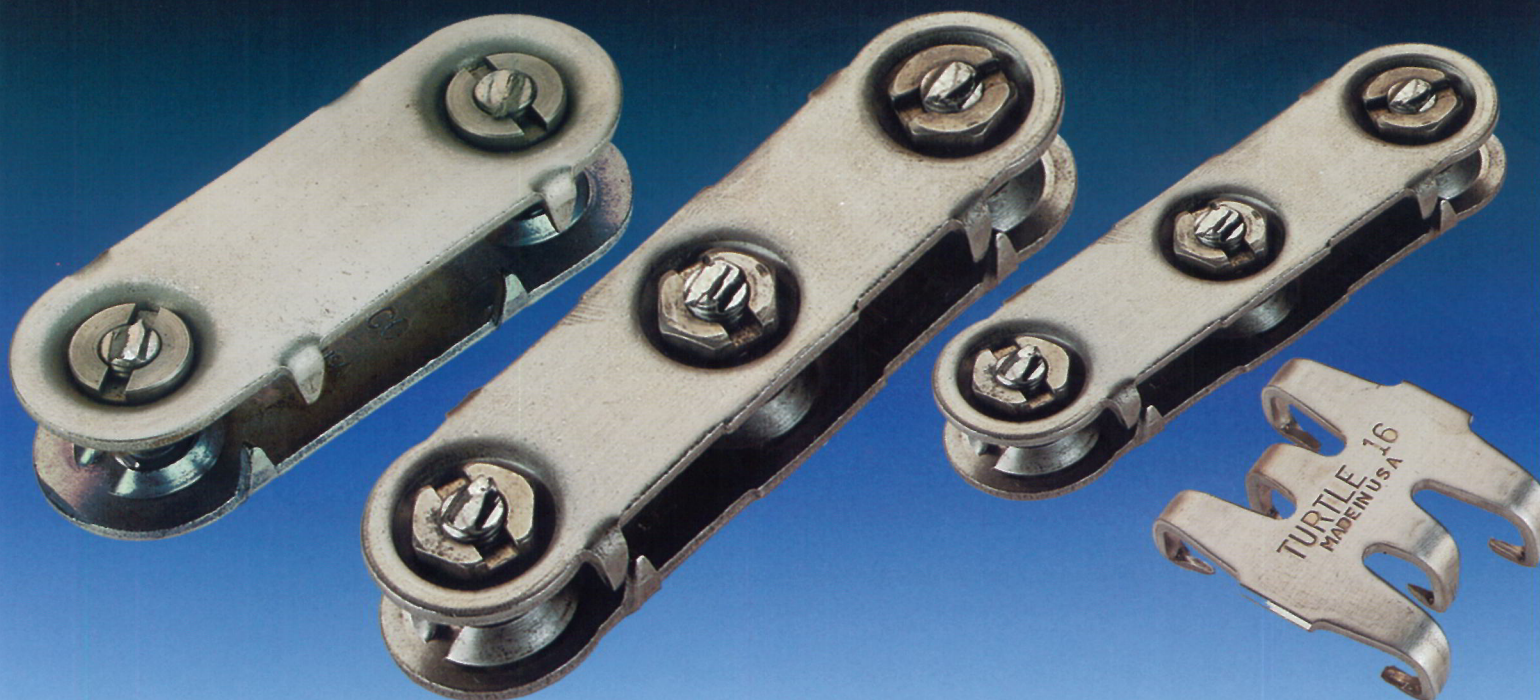


Flexco®

Rissreparaturverbinder



Reduzieren Sie reparaturbedingte Ausfallzeiten und Kosten.

Scharfkantige Materialien oder Stahlstücke, wie Schrott, Werkzeuge oder Teile von defekten Geräten, können an Ihrer Förderanlage schweren Schaden anrichten. Diese Materialien können alle Teile der Anlage, insbesondere aber das Transportband beschädigen. Sie können sich z.B. um die Trommeln wickeln und zu Längs-, Quer- und Einrissen, selbst bei den besten Transportbändern, führen. Dadurch muss die Anlage stillgelegt und das Band repariert werden.

Es ist praktisch unmöglich, diese unvorhersehbaren Schäden zu vermeiden. Mit FLEXCO Rissreparaturverbindern kann man jedoch langen Stillstandszeiten, teuren Reparaturen und dem damit verbundenen Produktionsausfall vorbeugen.

FLEXCO-Rissreparaturverbinder sind eine schnelle und kostengünstige Lösung um

FLEXCO Rissreparaturverbinder:

- (1) werden normalerweise – in weniger als 20 Minuten für die meisten Risse – von der Bandoberseite her angebracht,
- (2) verringern Ihre Reparaturkosten,
- (3) verursachen keinen Bandabfall, und
- (4) können von Arbeitern vor Ort mit einfachen Werkzeugen angebracht werden

Längsrisse in Transportbändern (auch Stahlseilfördergurte) von 5 mm bis 30 mm Stärke zu reparieren. Bei minimalen Stillstandszeiten bewahren sie vorläufig die Haltekraft und Nutzbarkeit eines

beschädigten Transportbandes. FLEXCO Rissreparaturverbinder, die auch in Edelstahl und anderen nicht-magnetischen Legierungen verfügbar sind, haben keinen Einfluß auf Trommeln und Rollen.

Sollte bei Ihrer Anwendung das Problem der Risse und der Kantenrisse immer wieder auftreten, können wir Ihnen helfen, ein FLEXCO Reparatur-Notfallset zusammenzustellen. Dieses Notfallset ist immer zur Hand und komplett mit allem Montagewerkzeugen und verschiedenen Verbindergößen ausgestattet. Dadurch sind Sie immer in der Lage schnell zu reagieren und die Kosten durch Ausfälle noch weiter zu reduzieren.

FLEXCO

Auswahl von FLEXCO – Rissreparaturverbinder

Um ausgefranste Risse zu reparieren oder weiche Stellen zu überbrücken bevor diese zu Rissen werden, sind unsere dreischraubigen Rissreparaturverbinder (RP1 und RP2) die Lösung. Diese Verbinderplatten sind extra lang und sollten quer zum Band angebracht werden. Um die Stabilität des Bandes zu erhöhen, sollten zwei der drei Schrauben auf der schwachen oder "aufgeklappten" Seite des ausgefransten Risses angebracht werden. Die abwechselnde Verwendung von zweischraubigen und dreischraubigen Verbinderplatten ist empfehlenswert.



Flexco RP und Bolt Solid Plate Verbinder



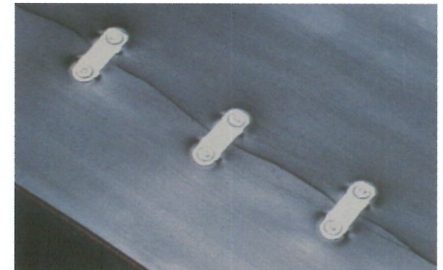
FLEXCO Turtle Nr.16 Verbinder

Für schnelle, vorläufige Rissreparaturen empfehlen wir unsere FLEXCO Turtle 16 Verbinder. Die Turtle-Verbinder sollten im Abstand von ca. 10 bis 15 cm entlang des Risses mit einem Hammer eingeschlagen werden. Eine Karton mit 50 FLEXCO Turtle 16 Verbindern reicht zur Reparatur von Rissen bis 7,5 Metern Länge.

ANMERKUNG: Turtle-Verbinder sind nur zur vorläufigen Reparatur von Rissen empfohlen. Sie sollten nicht für eine Endlosverbindung verwendet werden.

Zur Reparatur von geraden Längsrissen und Kantenrissen sowie zum Flickern von Löchern in Bändern empfehlen wir die FLEXCO Bolt Solid Plate Verbinder Nr. 140, 190, 2 und 2-¼.

Zur Reparatur von geraden Längsrissen in schweren Bändern von 14 mm bis 30 mm Stärke oder in Stahlseilgurten verwenden Sie die Grösse 2-¼.



FLEXCO Bolt Solid Plate Verbinder

Reparaturen – manuell oder maschinell

FLEXCO Rissreparaturverbinder werden mit einfachem und tragbarem Handwerkzeug oder maschinellem Montagewerkzeug angebracht. Dazu gehört ein Locheisen, ein Steckschlüssel und ein Paar Schraubendreher. Mit einem Schlagschrauber kann die Montagezeit um die Hälfte verkürzt werden. Wenn Sie den Schlagschrauber verwenden wollen, benötigen Sie zusätzlich eine FLEXCO Schnellkupplung.

Bestellhinweise

Bandstärke In. mm	Verbinder Grösse	Verbinderqualität							
		Stahl		Edelstahl		Everdur*		Karton Inhalt	
		Best.-Nr.	EDV-Nr.	Best.-Nr.	EDV-Nr.	Best.-Nr.	EDV-Nr.		
3/8-9/16	10-14	No. 16	16	20206					50
1/4-1/2	6-13	RP1	RP1E	20010	RP1ES	20041			25
3/8-13/16	10-21	RP2	RP2E	20011	RP2ES	20042			25
9/16-1 3/16	14-30	2 1/4	2 1/4E	20006	2 1/4ES	20040	2 1/4EE	20096	25

*EVERDUR ist ein Warenzeichen von American Brass

Importeur für Europa

ANKER-FLEXCO GmbH
LEIDRINGER STR. 40-42
D-72348 ROSENFELD GERMANY
Telefon: +49-7428-9406-0
Fax: +49-7428-9406-260
E-mail: info@anker-flexco.de

Hersteller



FLEXIBLE STEEL LACING COMPANY
2525 Wisconsin Avenue
Downers Grove, IL 60515-4200 USA
Telephone: +1-630-971-0150
fax: +1-630-971-1180
Visit our website at www.flexco.com

ANKER-FLEXCO – Vertriebspartner

Importeur für Europa
ANKER-FLEXCO.

Hersteller
Flexible Steel Lacing Co.

